

Fuites de CH₄ : Faites vérifier l'étanchéité de votre unité de méthanisation



Des études à l'échelle européenne ont déterminé qu'une fuite de 2% du gaz dans une installation de 500kW résultait en une dépense additionnelle de 7000 € par an pour l'achat de substrat supplémentaire.

En tant qu'exploitant vous avez donc tout intérêt à faire vérifier votre unité : soit pour éliminer une potentielle perte, soit pour être rassuré.

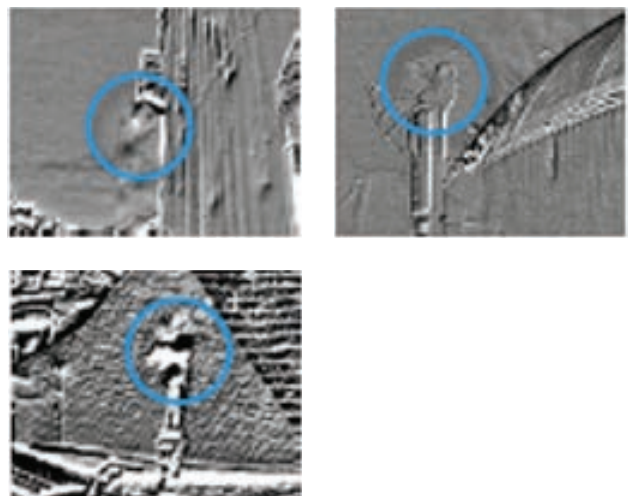
Votre installation est récente ?

Même si votre unité est neuve elle peut être affectée par des fuites. Potentiellement vous êtes toujours couvert par votre garantie, alors procédez à la vérification.

Contactez Julien Savel par téléphone **06 61 85 41 44** ou par mail à julien.savel@wessling.fr

Vous souhaitez vérifier votre unité et identifier des fuites potentielles ?

WESSLING, à l'aide d'une **caméra infrarouge** qui permet d'identifier le méthane, se déplace sur votre installation. Grâce à cet outil, l'intervention de nos techniciens est rapide et efficace : comptez en moyenne 1 à 2 heures sur place.



Vos avantages en un coup d'œil :

- Pertes potentielles identifiées rapidement
- Gagnez en performance en éliminant les fuites visualisées
- Vérification de toute votre installation
- Intervention rapide (1 à 2 heures)
- Résultats immédiats (vidéo / photo)
- Disponibilité de la vidéo et des photos
- Retours d'expérience

WESSLING vous accompagne pour atteindre le potentiel optimal de votre installation et remédier à des défauts relatifs à l'installation en elle-même.

Autres services WESSLING :

- Support complet pour l'accroissement du rendement biogaz
- Support complet pour l'expression du potentiel méthanogène
- Amélioration immédiate et continue de la performance de votre installation
- Optimisation des coûts relatifs aux substrats utilisés, à la maintenance de l'installation et des surcoûts engendrés
- Identification de gaz résiduels (offgaz et gaz pauvres)
- Prélèvements et analyses de biogaz / biométhane sur site

