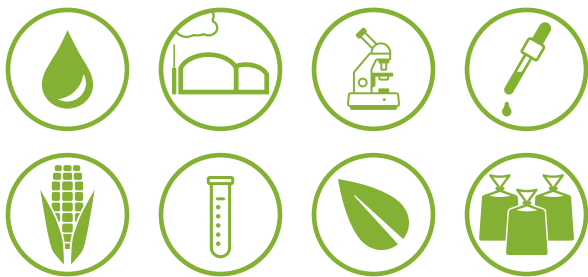




# Méthanisation et biogaz

Un accompagnement complet



- Votre unité est-elle au maximum de sa performance ?
- Comment déterminer le potentiel méthanogène des intrants ?
- Et réalisez-vous bien toutes les analyses réglementaires ?

**En choisissant WESSLING, vous aurez les réponses à ces questions.**

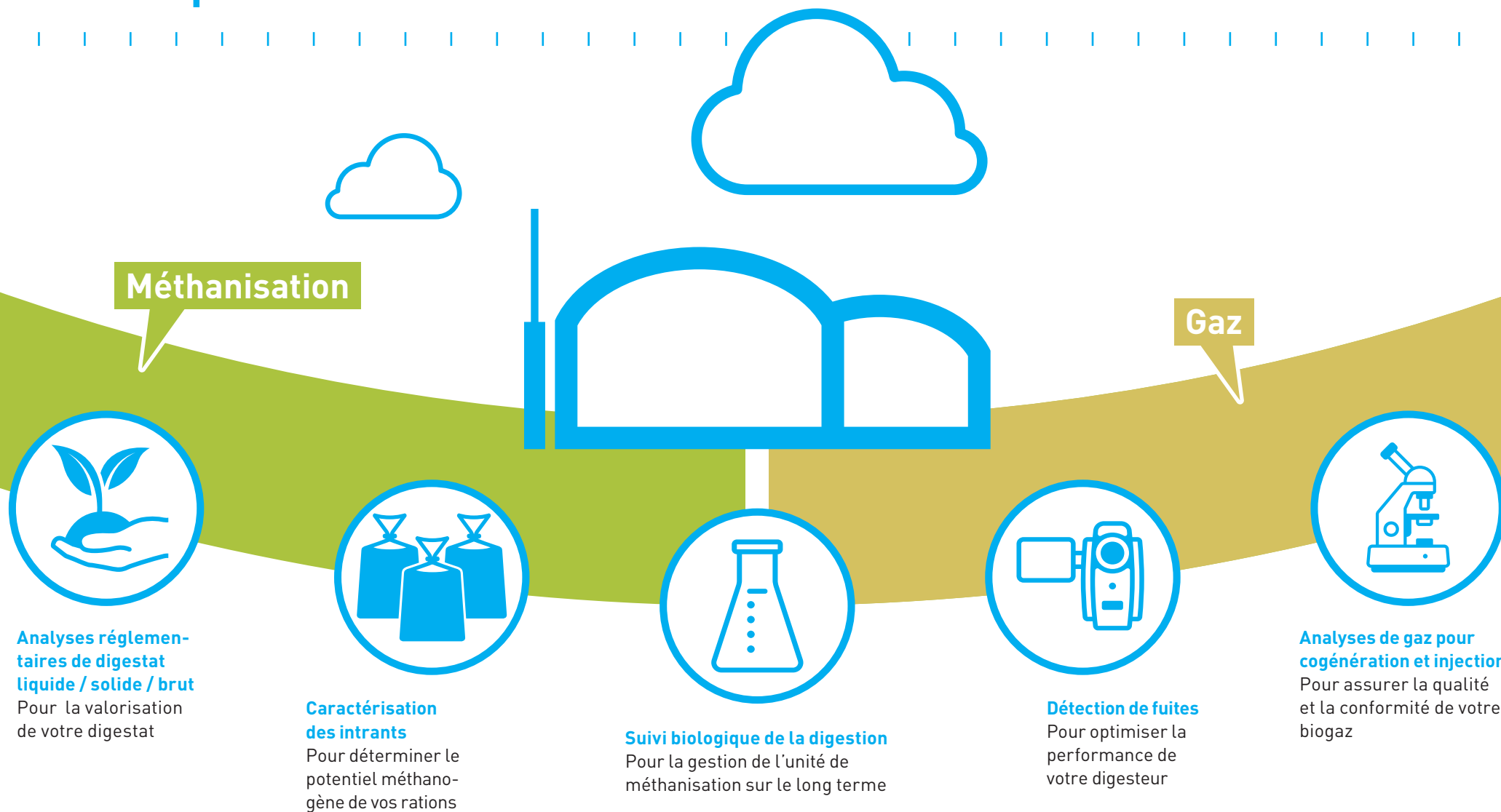


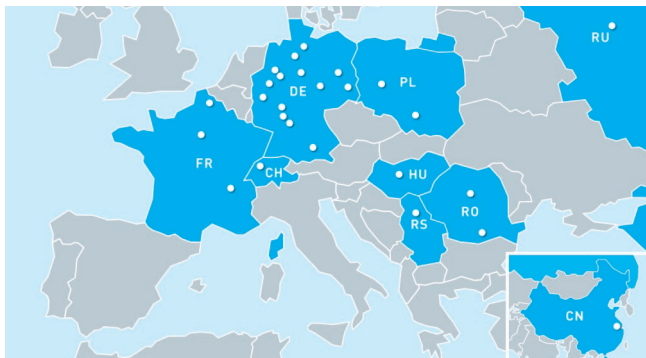
Au sein de nos laboratoires situés en France, nous réalisons toutes les analyses nécessaires. Nous sommes proches de vous et vous accompagnons de A à Z dans le contexte de la méthanisation et du biogaz.

En un clin d'œil, découvrez notre large panel de services et d'analyses.



# Nos prestations en un coup d'œil





**WESSLING**, société internationale et indépendante effectuant des tâches d'analyse, de contrôle et de conseil, opère dans 26 sites en Europe et en Chine. Depuis 1983, l'entreprise familiale jouit d'une excellente réputation auprès de clients opérant sur la scène nationale et internationale. 1600 collaborateurs et collaboratrices mettent leur expertise variée à profit pour améliorer continuellement la qualité et la sécurité, et pour mieux protéger l'environnement et la santé. Nous contrôlons, analysons, inspectons et planifions des projets et les mettons en œuvre – pour une amélioration durable de la qualité de vie.

### Contact

Julien Savel : Technico-commercial  
 Tél. 09 72 53 90 56 | Mobile 06 61 85 41 44  
[julien.savel@wessling.fr](mailto:julien.savel@wessling.fr)

### WESSLING Lyon

Z.I. de Chesnes Tharabie  
 40 rue du Ruisseau  
 38070 Saint-Quentin-Fallavier  
 Tél. 04 74 99 96 20  
[labo@wessling.fr](mailto:labo@wessling.fr)

[WWW.WESSLING.FR](http://WWW.WESSLING.FR)



IMPRIM'VERT®

